

Mercredi 5 juin

Sponge paint
fresque peinture

(prévoir des vêtements qui ne craignent rien)



Mercredi 12 juin

Jeux mouillés
(prévoir du change et la serviette)
+ suite fresque

Mercredi 19 juin

Journée
avec pique-nique fourni
Et Piscine à Château-Gontier
10h / 18h



Mercredi 26 juin
Défis aquatiques
(jeux + quizz)

Mercredi 3 juillet

Bibliothèque
+ Spectacle de magie au live
À Château-Gontier
Départ : 13h30 / retour : 17h



L'accueil de loisirs ouvre ses portes tous les mercredis

Accueil dès 7h00 jusqu'à 18h45. Possibilité d'arriver jusqu'à 10h00.

INSCRIPTIONS : Après avoir rempli la fiche annuelle 2018-2019, la fiche sanitaire et avoir fourni l'attestation d'assurance extra-scolaire et la photocopie des vaccins, possibilité d'inscrire votre enfant à la journée ou à la demi-journée avec ou sans repas, auprès d'Alexandra au **02.43.07.75.91** ou par mail :

clsh.villierscharlemagne@orange.fr

Pour les mercredis : jusqu'au lundi MINUIT qui précède

ABSENCES ET RETARDS : La participation demandée aux familles est due intégralement, quelle que soit la durée de présence effective de l'enfant sur l'accueil.

Pour tout retard, prévenir l'Accueil le plus rapidement possible.

Pour toute absence liée à la maladie, prévenir l'Accueil et fournir un certificat médical, à défaut l'absence sera facturée.

Pour toute autre absence, prévenir l'Accueil le lundi qui précède, pour les mercredis, à défaut l'absence sera facturée.

Les activités du programme sont principalement le matin. L'après midi, les enfants ont le choix de les poursuivre, de participer à l'activité choisie avec le groupe, ou de se diriger sur les pôles autonomes.

ACCUEIL DE LOISIRS

7 rue de la tour d'Auvergne

53170 Villiers-Charlemagne

☎ 02.43.07.75.91

Mail : clsh.villierscharlemagne@orange.fr

Responsable : Alexandra AUBERT

Horaires d'ouverture : 7h00 / 18h45

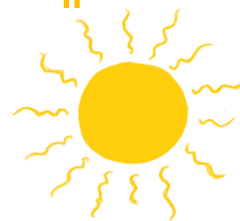
(arrivée possible jusqu'à 10h et départ dès 16h30)

Quotient Familial	De 150 à 899€	A partir de 900€
1er enfant		
Journée	9.90	10.00
½ journée	5.55	5.60
2ème enfant		
Journée	8.90	9.00
½ journée	5.05	5.10
3ème enfant		
Journée	7.55	7.65
½ journée	4.25	4.30
Repas		
	3.70	
Hors commune		
Journée	14.90	15.00
½ journée	7.30	7.35
HORS COMMUNE NON CONVENTIONNEE		
Journée	23.00	23.10
½ journée	11.30	11.40

ACCUEIL DE LOISIRS

VILLIERS-CHARLEMAGNE, RUILLE-FROID-FONDS et MAISONCELLES du MAINE

mercredis
du 5 juin au 3 juillet 2019



Inscriptions par mail : clsh.villierscharlemagne@orange.fr
ou directement au pôle enfance



SB
L'essentiel
et plus encore

