



**Mercredi 15 mai**

**Sea, beach and sun !**

**(multijeu et bibliothèque)**

**Mercredi 22 mai**

**Carte postale sablée**

**(a.manuelle)**



**Mercredi 29 mai**

**Qui veut des chichis ?**

**a. Culinaire**

## **L'accueil de loisirs ouvre ses portes** **tous les mercredis**

Accueil dès 7h00 jusqu'à 18h45. Possibilité d'arriver jusqu'à 10h00.

**INSCRIPTIONS** : Après avoir rempli la fiche annuelle 2018-2019, la fiche sanitaire et avoir fourni l'attestation d'assurance extra-scolaire et la photocopie des vaccins, possibilité d'inscrire votre enfant à la journée ou à la demi-journée avec ou sans repas, auprès d'Alexandra au **02.43.07.75.91** ou par mail :

**[clsh.villierscharlemagne@orange.fr](mailto:clsh.villierscharlemagne@orange.fr)**

**Pour les mercredis : jusqu'au lundi MINUIT qui précède**

**ABSENCES ET RETARDS** : La participation demandée aux familles est due intégralement, quelle que soit la durée de présence effective de l'enfant sur l'accueil.

**Pour tout retard**, prévenir l'Accueil le plus rapidement possible.

**Pour toute absence liée à la maladie**, prévenir l'Accueil et fournir un certificat médical, à défaut l'absence sera facturée.

**Pour toute autre absence**, prévenir l'Accueil le lundi qui précède, pour les mercredis, à défaut l'absence sera facturée.

**Les activités du programme sont principalement le matin. L'après midi, les enfants ont le choix de les poursuivre, de participer à l'activité choisie avec le groupe, ou de se diriger sur les pôles autonomes.**

# ACCUEIL DE LOISIRS

7 rue de la tour d'Auvergne

53170 Villiers-Charlemagne

☎ 02.43.07.75.91

Mail : [clsh.villierscharlemagne@orange.fr](mailto:clsh.villierscharlemagne@orange.fr)

Responsable : Alexandra AUBERT

Horaires d'ouverture : 7h00 / 18h45

(arrivée possible jusqu'à 10h et départ dès 16h30)

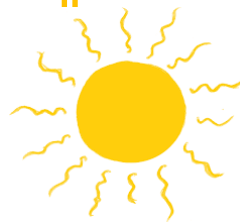
Quotient Familial	De 150 à 899€	A partir de 900€
<b>1er enfant</b>		
Journée	<b>9.90</b>	<b>10.00</b>
½ journée	<b>5.55</b>	<b>5.60</b>
<b>2ème enfant</b>		
Journée	<b>8.90</b>	<b>9.00</b>
½ journée	<b>5.05</b>	<b>5.10</b>
<b>3ème enfant</b>		
Journée	<b>7.55</b>	<b>7.65</b>
½ journée	<b>4.25</b>	<b>4.30</b>
<b>Repas</b>		
	<b>3.70</b>	
<b>Hors commune</b>		
Journée	<b>14.90</b>	<b>15.00</b>
½ journée	<b>7.30</b>	<b>7.35</b>
<b>HORS COMMUNE NON CONVENTIONNEE</b>		
Journée	<b>23.00</b>	<b>23.10</b>
½ journée	<b>11.30</b>	<b>11.40</b>

# ACCUEIL DE LOISIRS

VILLIERS-CHARLEMAGNE, RUILLE-FROID-FONDS et MAISONCELLES du MAINE

## mercredis

du 15 mai au 29 mai 2019



Inscriptions par mail : [clsh.villierscharlemagne@orange.fr](mailto:clsh.villierscharlemagne@orange.fr)  
ou directement au pôle enfance



SB  
L'essentiel  
et plus encore

